



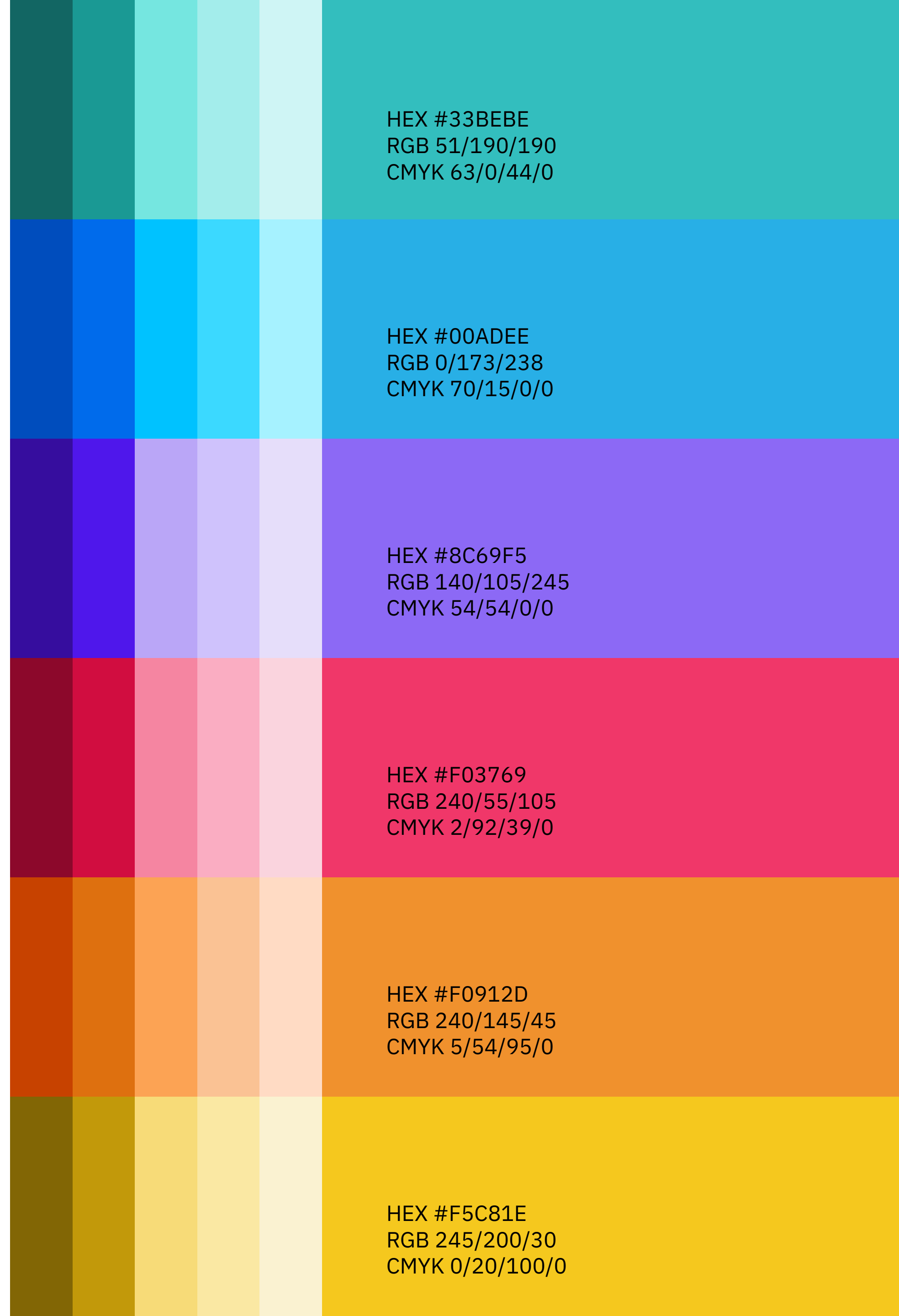
Paleta cromática

[Áreas Tecnológicas]

As cores apresentadas correspondem às diferentes áreas tecnológicas de atividade da FCCN.

Cada cor foi cuidadosamente selecionada e associada a uma área correspondente, garantindo assim uma identificação clara e consistente em todas as comunicações visuais relacionadas com cada área.

Esta abordagem visa facilitar a compreensão e a identificação rápida das diferentes áreas tecnológicas, contribuindo para uma comunicação eficaz e coerente da marca.



Conectividade

Segurança

Conhecimento

Computação

Colaboração

Inovação



Área Tecnológica

Conhecimento



Esta é a cor oficial da área tecnológica Conhecimento.

A comunicação dos serviços e projetos desta área tecnológica devem privilegiar o uso desta cor nas peças gráficas da sua comunicação.

HEX #8C69F5
RGB 140/105/245
CMYK 54/54/0/0

HEX #320F9B
RGB 50/15/155
CMYK 90/100/0/0

HEX #4B19E6
RGB 75/25/230
CMYK 86/92/10/2

HEX #B9A5F5
RGB 185/165/245
CMYK 30/35/0/0

HEX #CDC3FA
RGB 205/195/250
CMYK 20/20/0/0

HEX #E6E1FA
RGB 230/225/250
CMYK 5/10/0/0

Ciência Vitae

Identidade



Estas são as cores oficiais da identidade visual do serviço Ciência Vitae.



<p>HEX #8C69F5 RGB 140/105/245 CMYK 54/54/0/0</p>	<p>HEX #000000 RGB 0/0/0 CMYK 0/0/0/100</p>	<p>HEX #FFFFFF RGB 255/255/255 CMYK 0/0/0/0</p>
<p>HEX #4B19E6 RGB 75/25/230 CMYK 86/92/10/2</p>	<p>HEX #CFD400 RGB 207/210/0 CMYK 24/8/100/0</p>	

cor 1

*cor da área tecnológica do serviço:
Conhecimento*

cor 2

*variante do espectro da cor
principal da área*

cor 3

*referência à
logomarca anterior
através da utilização
de uma das cores*

Ciência Vitae

Logótipo

—

Versão Principal

Esta é a versão principal do logótipo do serviço Ciência Vitae.

Esta versão é composta pelo ícone e pelo lettering com o logótipo FCT em expoente.



Ciência Vitae

Logótipo

—

Versão Secundária Preferencial

Esta é a versão secundária preferencial do logótipo do serviço Ciência Vitae.

Esta versão é composta pelo ícone e pelo lettering com o logótipo FCT em expoente, em apenas uma cor.



Ciência Vitae

Logótipo

—

Versão Secundária

Esta é a versão secundária do logótipo do serviço Ciência Vitae.

Esta versão é composta pelo lettering com o logótipo FCT em expoente.

fct
ciênciavitae

fct
ciênciavitae

Ciência Vitae

Ícone

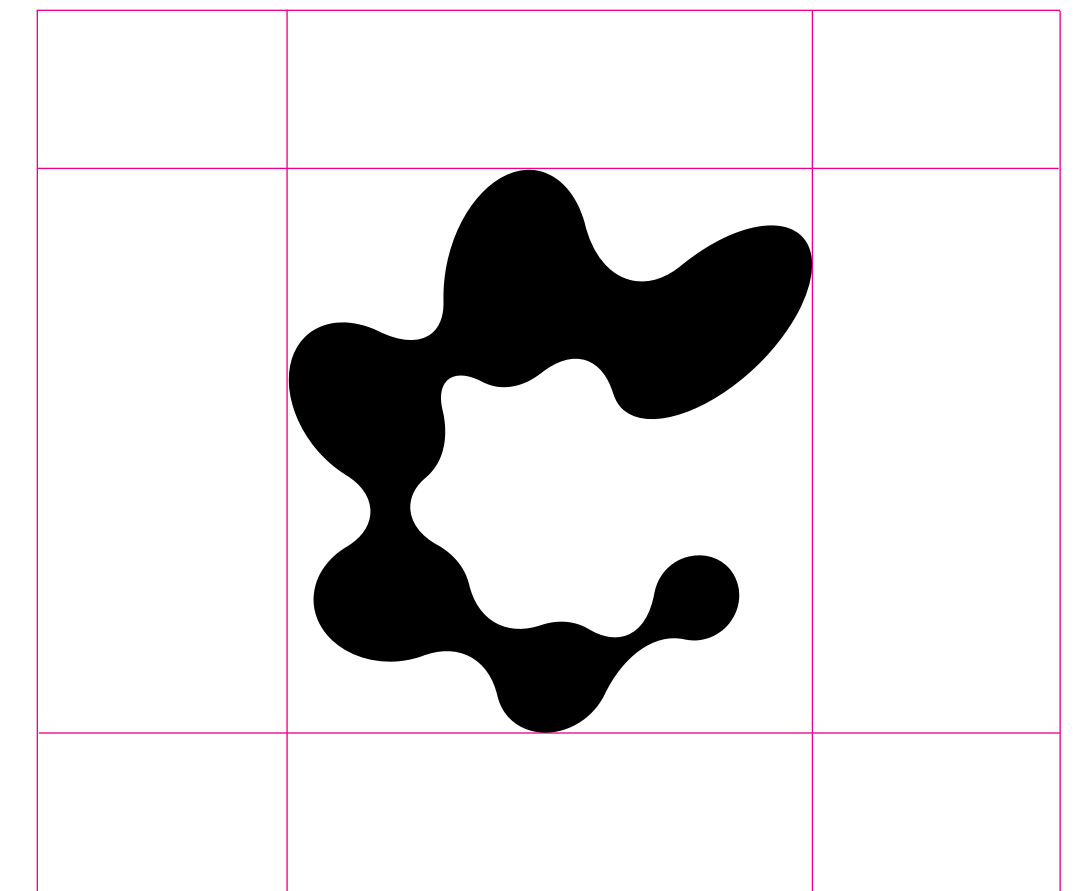
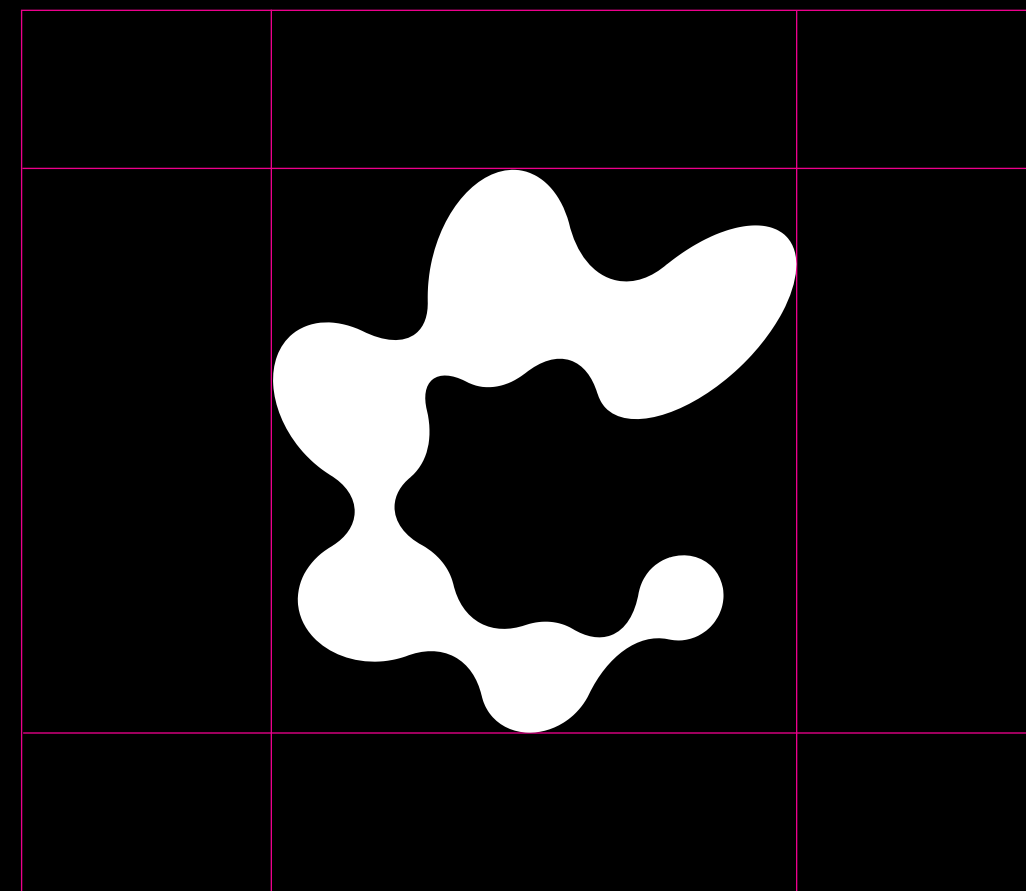
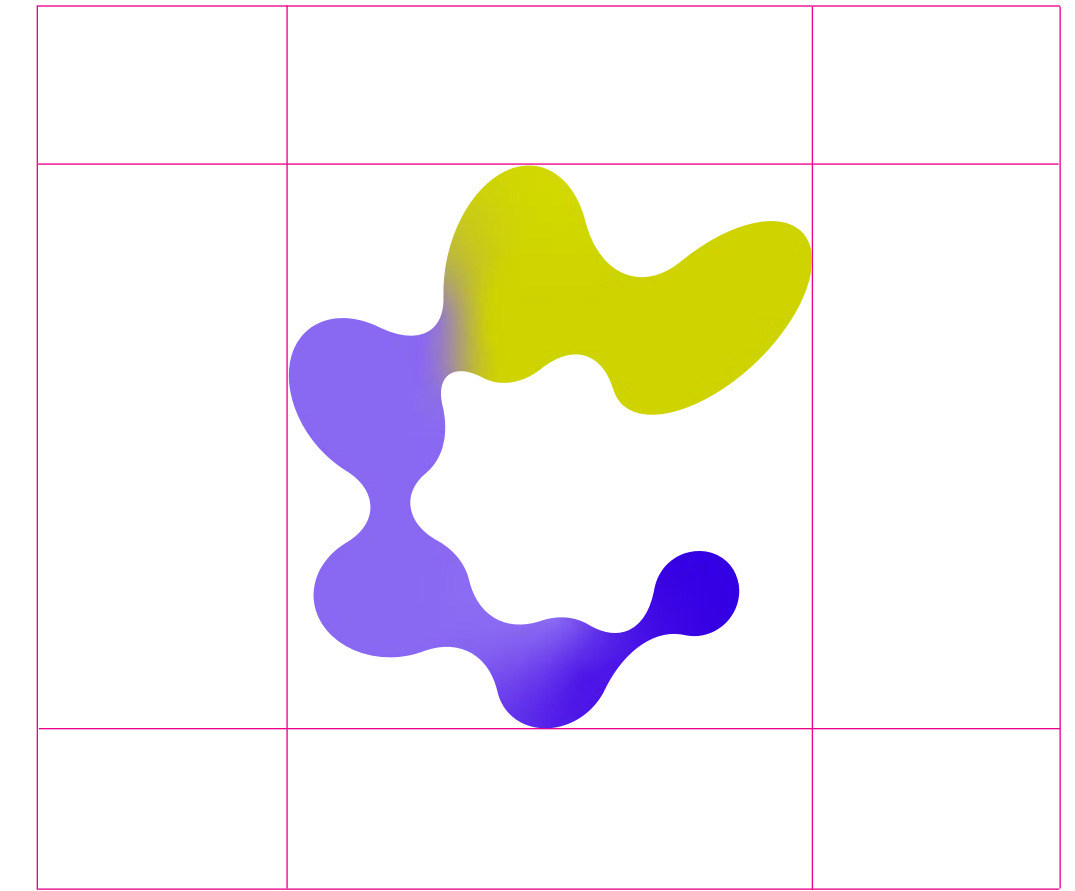
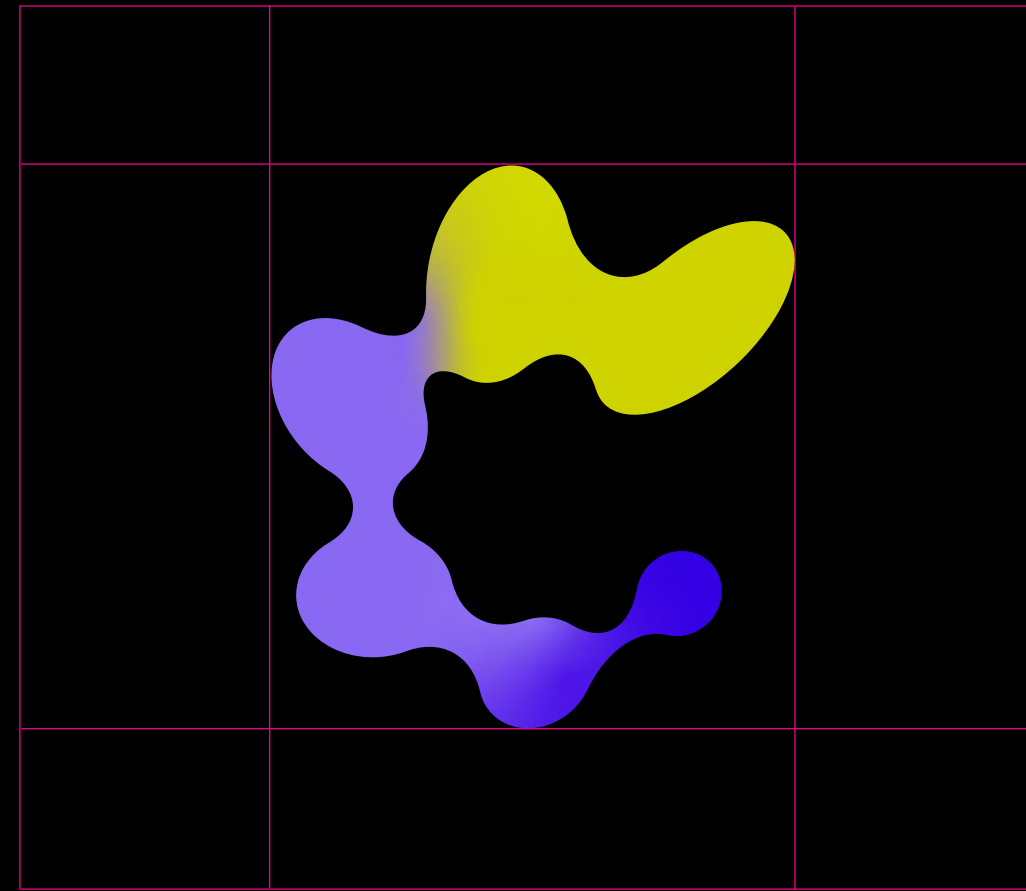


Este é o **ícone** da identidade visual do serviço Ciência Vitae.

O ícone existe na versão a cores e monocromático.

As regras de aplicação do ícone são idênticas às regras de aplicação do logótipo.

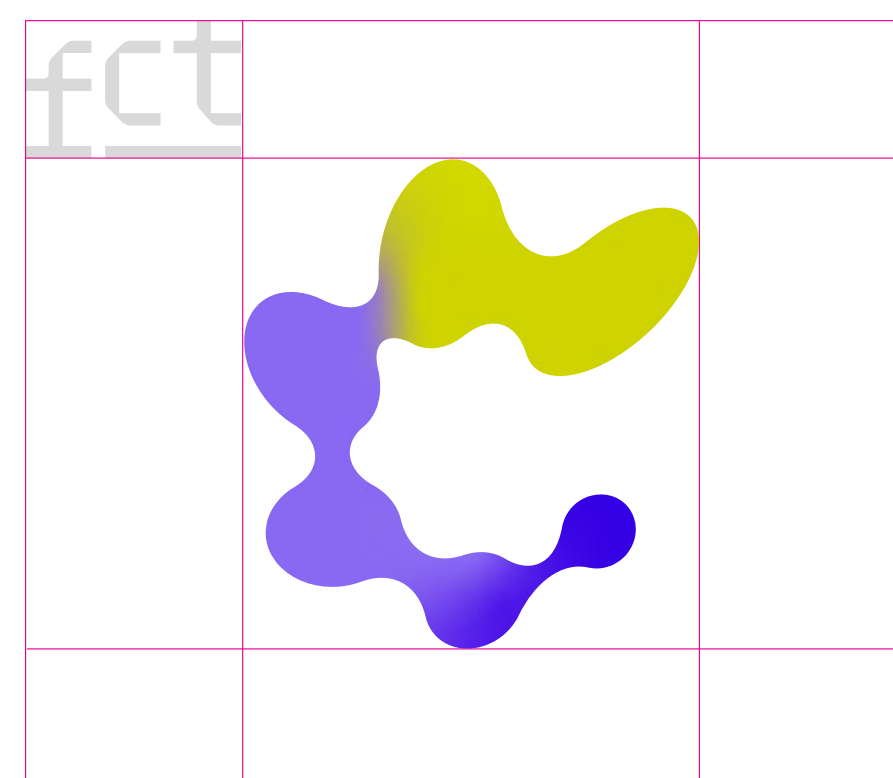
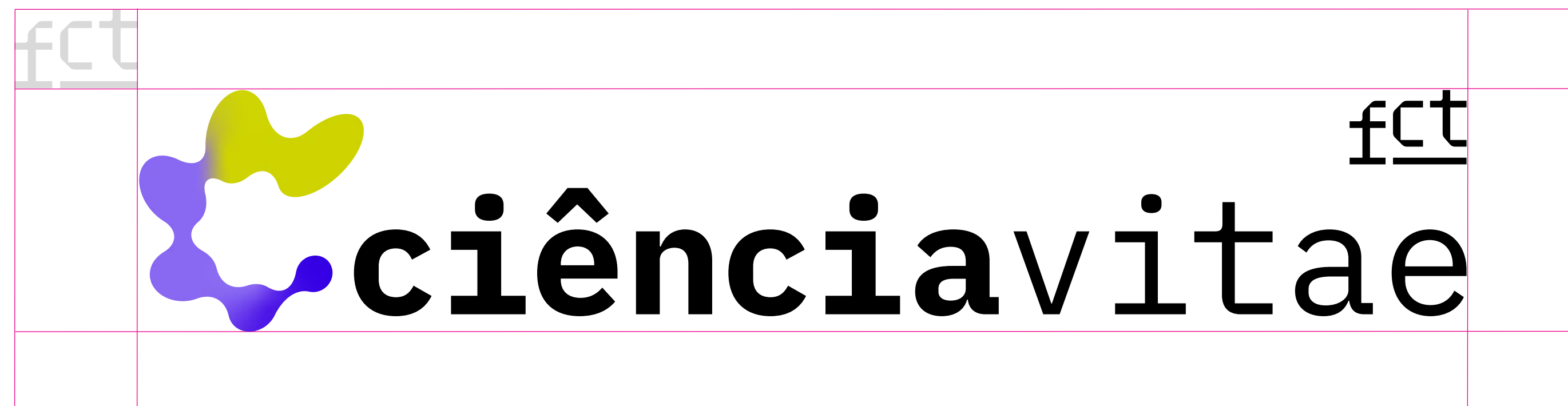
LOGÓTIPO



Ciência Vitae

Margens de segurança

Deve ser respeitada a margem de segurança equivalente ao tamanho do expoente FCT.



Ciência Vitae

Dimensões mínimas

A legibilidade do logótipo não pode ser comprometida. Por isso, foram estabelecidas as seguintes dimensões mínimas.

Estas medidas aplicam-se a todas as versões do logótipo e ícone.

Medida Vertical

Digital



Print



Ciência Vitae

Comportamento sobre cor

As **versões principais** do logótipo, com o ícone a cores, devem ser utilizadas de forma preferencial, sendo aplicadas exclusivamente sobre fundos pretos ou brancos para assegurar total legibilidade.

Já as **versões secundária preferencial e secundária** devem ser utilizadas sempre que o logótipo precisar de ser aplicado sobre outros fundos de cor, garantindo o maior nível de contraste possível.

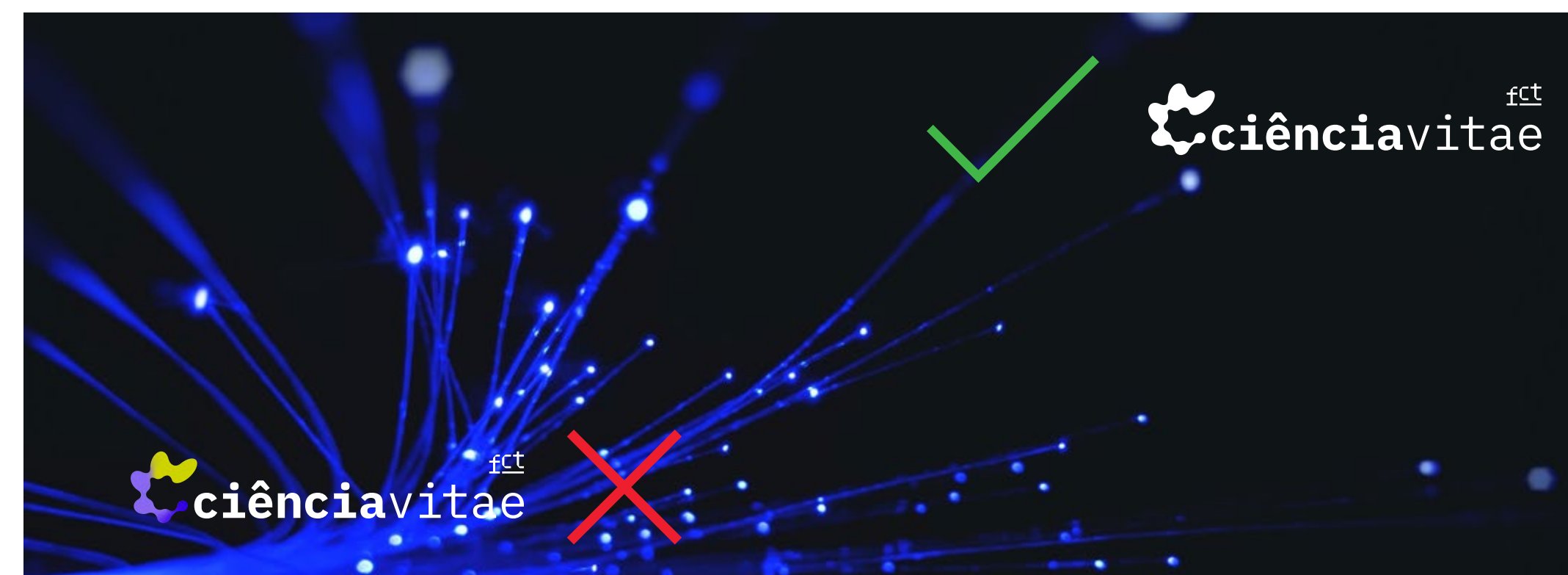


Ciência Vitae

Comportamento sobre imagem

Em imagens de extrema complexidade, é aconselhado o uso da versão principal sobre fundo branco ou preto.

Já a versão secundária pode ser utilizada sobre fotos, desde que não comprometa a sua legibilidade.



Ciência Vitae

Incorreções

A integridade do logótipo é essencial para a consistência e reconhecimento da marca. Qualquer alteração indevida compromete a identidade visual e enfraquece a sua presença.

Os exemplos apresentados nesta página demonstram erros comuns a evitar.

Estes critérios aplicam-se a todas as versões e variações do logótipo da marca.

Distorção do logótipo



Alteração de cores



Alteração de elementos



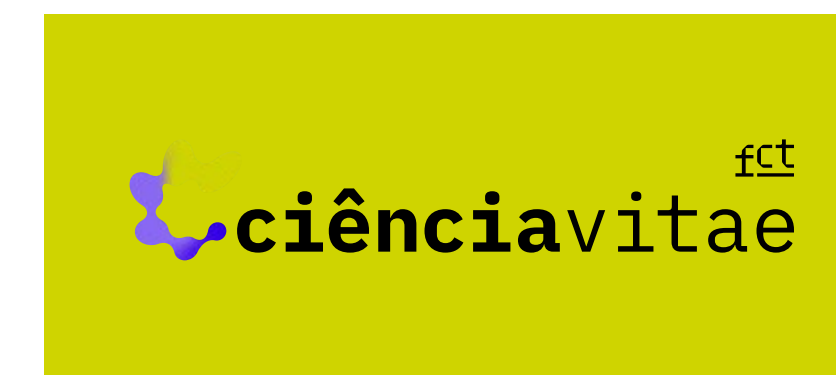
Utilizar contornos



Desrespeitar as margens de segurança



Utilização da Versão Principal sobre fundo de cor



Ciência Vitae

Fonte Tipográfica

A família tipográfica oficial da marca Atlas é a **IBM Plex Sans**.

Todas as peças de comunicação da marca devem ser apresentadas com a tipografia definida, por forma a manter a coesão gráfica entre os vários suportes e plataformas.

A tipografia alternativa - **Arial** - deve ser utilizada apenas na impossibilidade de utilização da tipografia principal.

Ff

IBM
plex sans

ibm plex mono
ibm plex serif

Esta é a nossa tipografia principal.

Aa

ARIAL

Esta é a nossa tipografia alternativa.

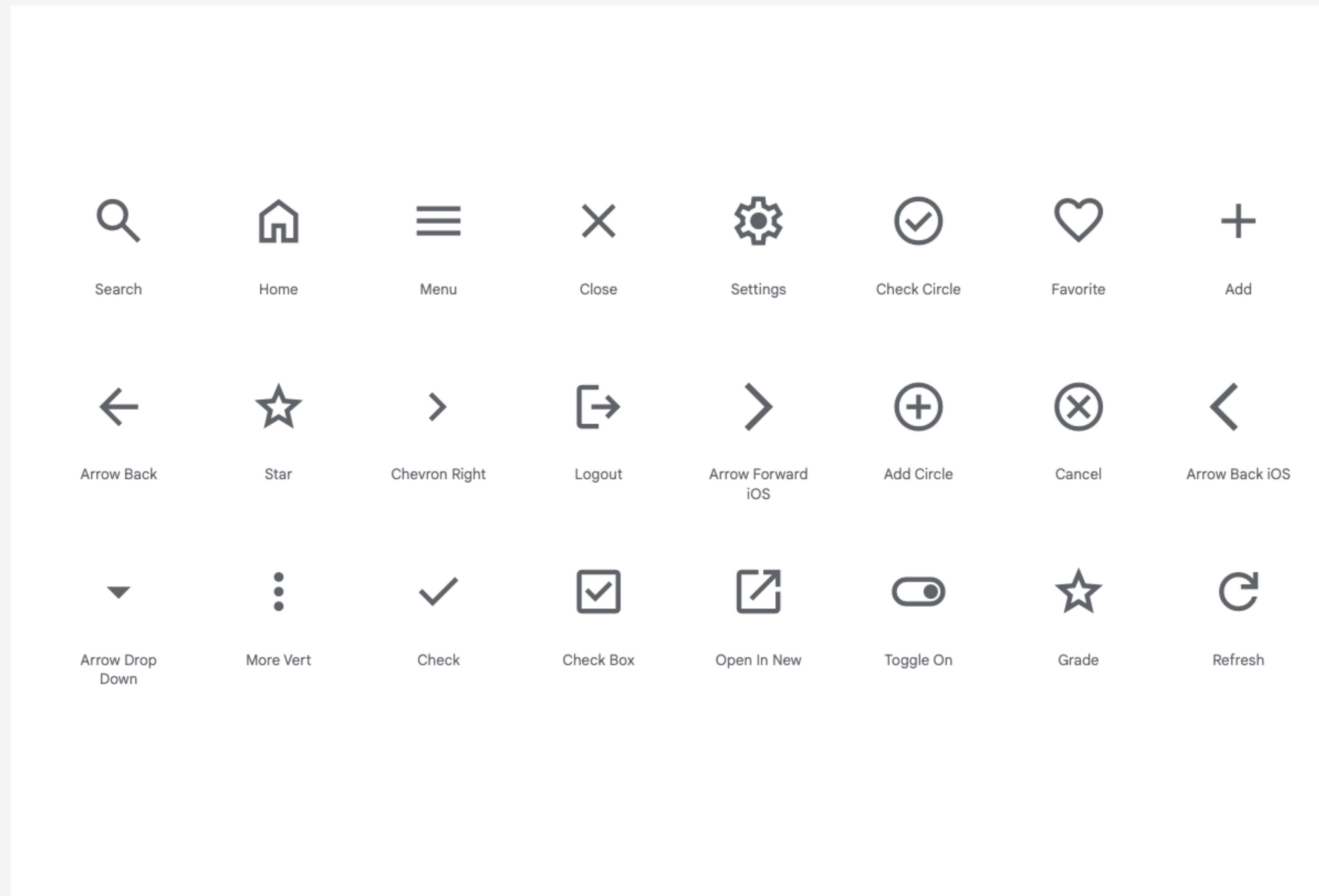
Ciência Vitae

Iconografia

Deve ser utilizada a biblioteca de ícones da Google - **Material Symbols & Icons** - para garantir uma identidade visual coesa e funcional em todas as nossas comunicações.

Estes ícones foram escolhidos pela sua clareza e simplicidade, e devem ser utilizados de maneira consistente, escalados apropriadamente, e aplicados com as cores da paleta cromática oficial do serviço.

É importante que os ícones sejam contextualmente relevantes, facilmente compreensíveis, bem espaçados e alinhados, e que maximizem a acessibilidade com contrastes adequados e alternativas textuais.



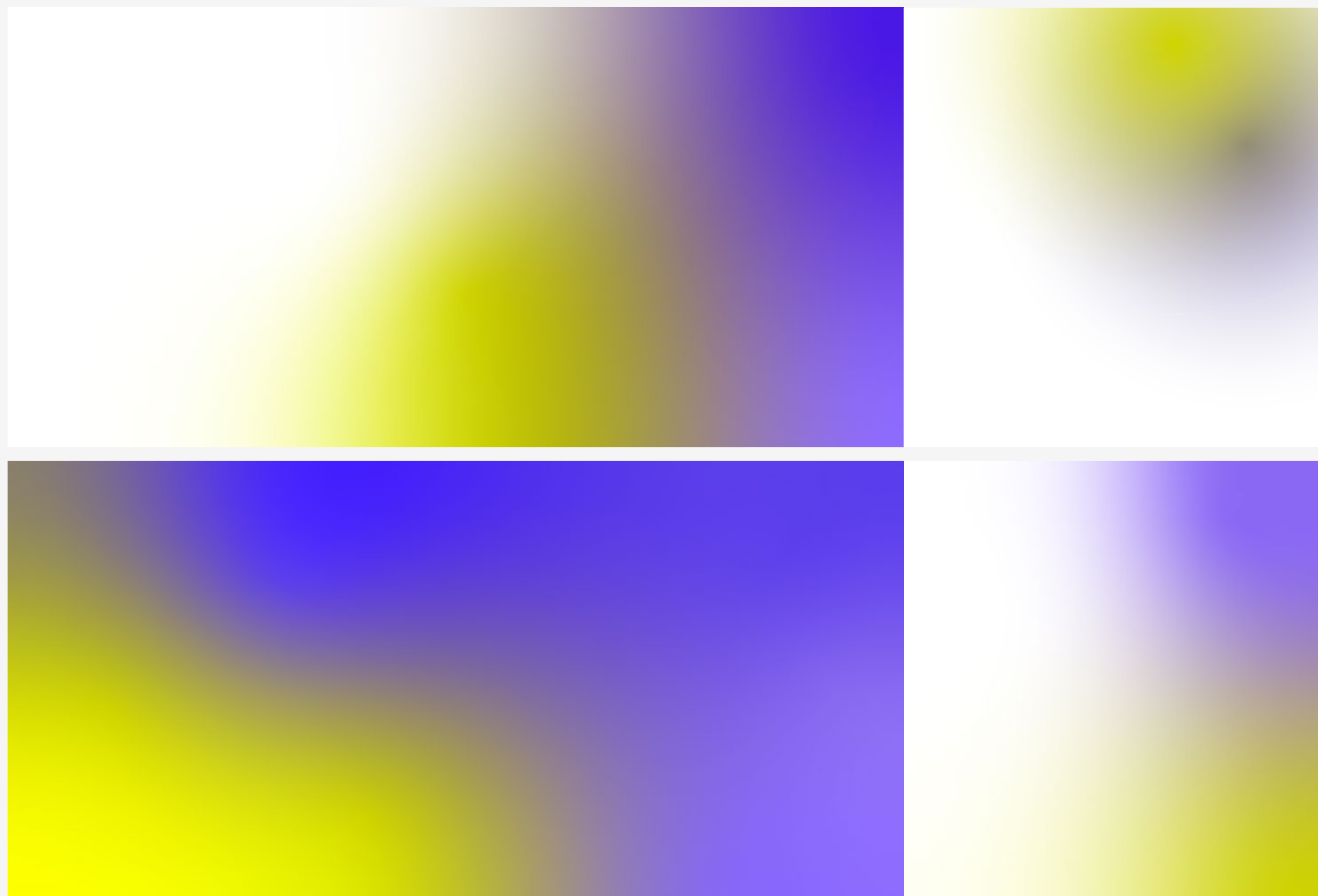
Ciência Vitae

Gradientes



Os **gradientes Ciência Vitae** são um dos recursos visuais que podem ser utilizados como parte da identidade gráfica da marca e devem ser compostos pelas cores oficiais do serviço.

Estas combinações são meramente sugestivas e podem ser aplicadas com diferentes graus de opacidade, desde que respeitem as cores oficiais e o espectro de cores resultante dos variados níveis de saturação.



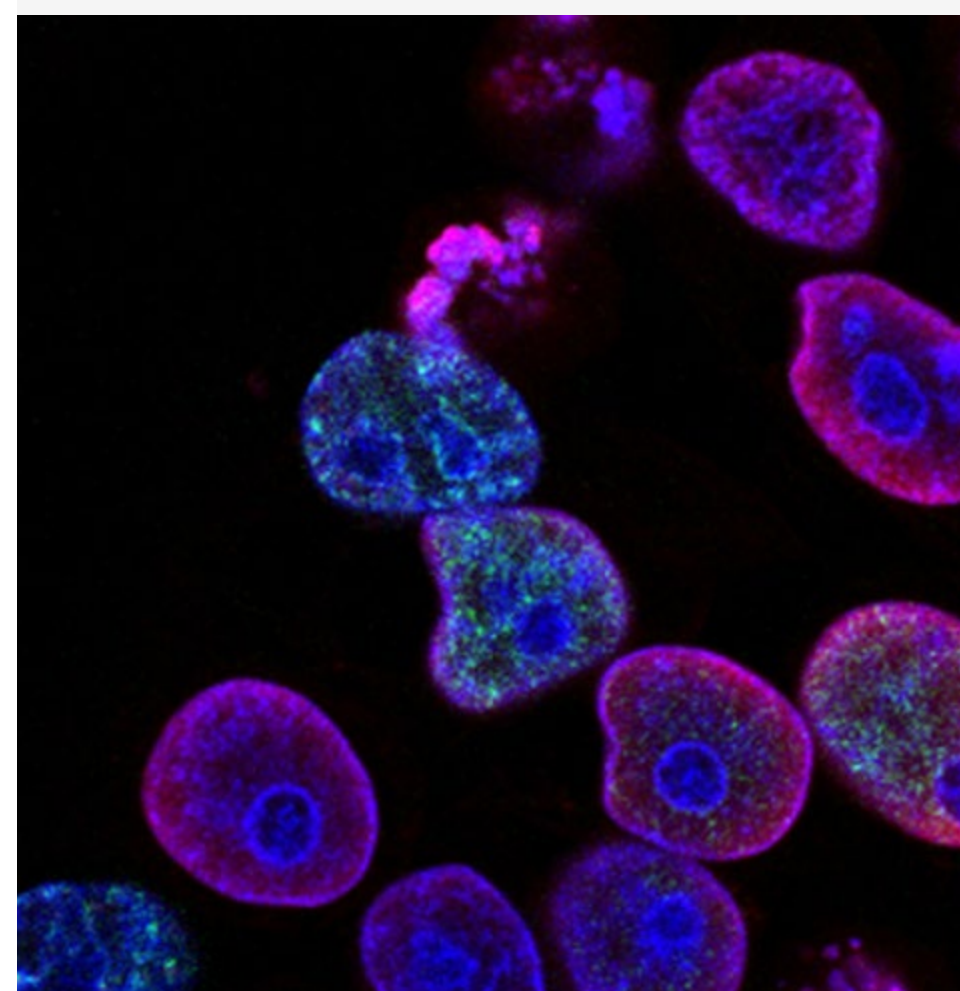
Ciência Vitae

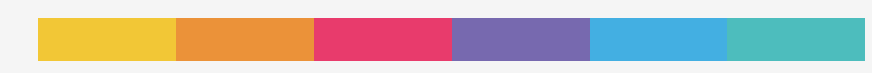
Imagens

O estilo das imagens e fotografias utilizadas na comunicação da marca deve ser limpo e de alta qualidade, evitando edições ou montagens excessivas.

As imagens devem transmitir um ar moderno e tecnológico, alinhando-se com a identidade visual da marca.

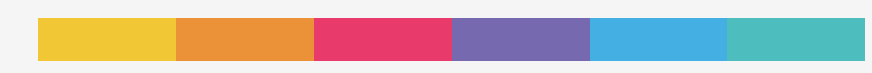
Sobre as imagens pode ser aplicado um filtro a preto e branco ou um filtro com o gradiente oficial para reforçar a associação ao serviço.





Em caso de dúvidas sobre a aplicação da identidade visual ou necessidade de desenvolvimento de infografias, ilustrações ou imagens de iniciativas relacionadas com o serviço, por favor, entre em contacto com o departamento de Marketing e Comunicação para obter orientações específicas sobre o estilo gráfico a seguir e garantir a correta utilização da identidade da marca em todos os contextos.





ciênciavitae fct

FCCN serviços
digitais
fct

fct Fundação
para a Ciência
e a Tecnologia

